

Bausteine der CRS-Online-Schulung

1. Grundaufbau Merlin

- Erklärung des CRS Reservierungssystems
- Aufbau einer Pauschalreise: Flugabfrage (Aktion G), Hotelabfrage (Aktion H), Buchungsanfrage (Aktion BA)

2. Grundaufbau Amadeus TOMA

- Erklärung des CRS Reservierungssystems
- Aufbau einer Pauschalreise Flugabfrage (Aktion G), Hotelabfrage (Aktion H), Buchungsanfrage (Aktion BA)

3. Charterflüge

- Flugabfrage Air Berlin inkl. Erklärung der zu beachtenden Besonderheiten. (z.B. Serviceentgelt)
- Flugabfrage Condor inkl. Erklärung der zu beachtenden Besonderheiten. (z.B. Serviceentgelt)

4. Buchungsbeispiel einer Pauschalreise von verschiedenen Reiseveranstaltern

4.1 Reiseveranstalter ITS, Jahn Reisen, Tjaereborg

- Wichtige Informationen zu den Zahlungsbedingungen dieses Reiseveranstalters.
- Erklärung der Direktinkasso Maske: *Flugabfrage – Hotelabfrage – Preisermittlung der Pauschalreise*

4.2 Reiseveranstalter Neckermann Reisen, Thomas Cook und Öger Tours

- Wichtige Informationen zu den Zahlungsbedingungen dieser Reiseveranstalter
- Erklärung der Direktinkasso Maske: *Flugabfrage – Hotelabfrage – Preisermittlung der Pauschalreise*

4.3 Reiseveranstalter Meiers Weltreisen (Rundreise mit Badeverlängerung)

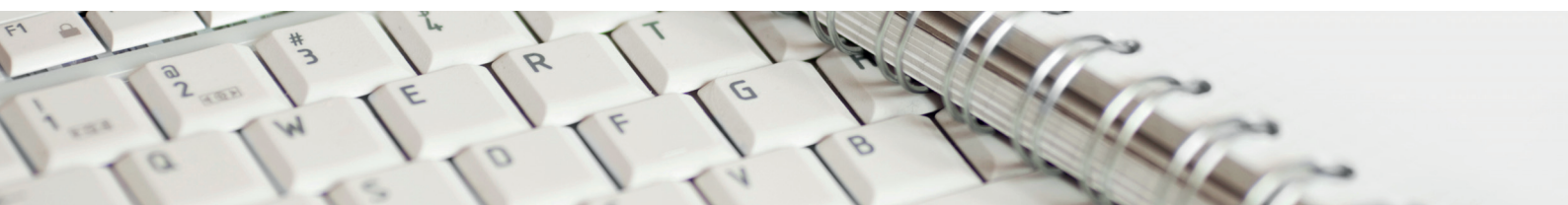
Vorkenntnisse erforderlich!

- Wichtige Informationen zu den Zahlungsbedingungen dieser Reiseveranstalter.
- Erklärung der Direktinkasso Maske: *Flugabfrage – Hotelabfrage – Preisermittlung der Pauschalreise*

4.4 Reiseveranstalter DERTOUR (Stopover Kombinationen)

Vorkenntnisse erforderlich !

- Wichtige Informationen zu den Zahlungsbedingungen dieser Reiseveranstalter
- Erklärung der Direktinkasso Maske: *Flugabfrage – Hotelabfrage – Preisermittlung der Pauschalreise*



5. Kreuzfahrten (4-wöchentlich)

Erläuterungen zu den verschiedenen Buchungsmöglichkeiten:

- Welcher Anbieter ist in welchem CRS buchbar? (z.B. TOMA, Merlin, AIDA Extranet)

AIDA Cruises:

- Erklärung der verschiedenen Preismodelle (AIDA Premium, AIDA Vario und Just AIDA)
- Buchungsbeispiel für jedes Preismodell

TUI Cruises:

- Erklärung der verschiedenen Preismodelle (Wohlfühlpreis, Flex Preis)
- Buchungsbeispiel für jedes Preismodell

6. Iris-Plus (4-wöchentlich)

Erklärung der Iris Plus Maske

6.1 Einstieg Paket

- Buchungsbeispiel für eine Pauschalreise

6.2 Einstieg Individuell (Vorkenntnisse Einstieg-Paket notwendig)

- Buchungsbeispiel für eine individuell zusammengestellte Reise

Individuelle Termine

Die Vereinbarung eines individuellen Schulungstermins für einen einzelnen Teilnehmer ist nach Rücksprache und Verfügbarkeit möglich.

Die Kosten hierfür betragen

je Baustein (Dauer 60 Minuten) € 49,-*

*Alle Preise zzgl. MwSt.

