



# Touristischer Mitarbeiter (m/w)

## Verstärke unser Team u.a. am Standort Dresden

Wer  
sind wir?

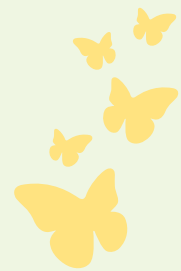
Schmetterling – familiengeführt, mittelständisch und mitten in der Fränkischen Schweiz. Wir sind Schrittmacher und Touristiker. Wir konzipieren, designen und implementieren High-Performance Applikationen im Umfeld von CRM-, Mid- und Backoffice-Systemen für Reisebüros sowie im Umfeld von Preisvergleichssystemen und Reisebuchungsmaschinen.

Dein Aufgaben-  
gebiet ...

- Beratung unserer Kunden in allen Fragen zum Thema Reisen und Urlaub
- Buchung von Reisepaketen
- Bearbeitung, Buchung und Stornierung von Anfragen

Das bringst  
Du mit ...

- Touristische Ausbildung z.B. Reiseverkehrskauffrau/-mann
- Gute Kenntnisse in den gängigen touristischen Buchungs- und Vertriebssystemen sowie mit MS Office
- Eine kunden- und serviceorientierte Arbeitsweise
- Erfahrungen in der telefonischen Kundenberatung von Vorteil
- Verantwortungsbewusste und vorausschauende Arbeitsweise, Genauigkeit
- Ein Verkaufstalent mit einer ausgeprägten Serviceorientierung



Wir bieten  
Dir ...

Einen verantwortungsvollen, abwechslungsreichen Arbeitsplatz in einem modernen Familienunternehmen mit flachen Hierarchien und Austauschmöglichkeiten, kombiniert mit einer attraktiven Vergütung und fortschrittlichen Arbeitssystemen. Nach einer Einarbeitung in unserer Firmenzentrale in Geschwand hast Du die Wahl in unserer Zentrale, in einer unserer Außenstellen oder über einen VPN-Zugang von zu Hause aus zu arbeiten. Für Deine Work-Life-Balance bieten wir Dir eine Vielzahl an außerbetriebliche Aktivitäten, wie z.B. diverse Sportgruppen, Firmenfeiern oder Mitarbeitervergünstigungen.

Bewirb Dich  
jetzt!

Schicke Deine Unterlagen, bevorzugt per Email, inklusive Angabe Deiner Gehaltsvorstellung und Deines nächstmöglichen Eintrittsdatums an:

**Schmetterling International GmbH & Co. KG**  
Bewerbermanagement  
Geschwand 131 · 91286 Obertrubach-Geschwand

Telefon: +49 (0) 91 97.62 82-797  
bewerbung@schmetterling.de  
www.schmetterling.de