



Schmetterling 

Schmetterling Vertriebskooperation

Touristikkompetenz
seit über 40 Jahren

Stark.



Schmetterling Vertriebskooperation

- Unsere Erfolgsformel..... 02
- Was ist Schmetterling?..... 03
- Unsere Geschäftsfelder..... 05
- Unser starkes Sortiment..... 06
- Warum Sie bei uns richtig sind..... 07
- Unser gemeinsamer Auftritt in Europa..... 11
- Unsere Partnermodelle für Reisebüros und Leistungsträger... 12
- Unsere Event- und Veranstaltungshighlights..... 14
- Kontakt..... 17





Geschäftsführerin
Anya Müller-Eckert

Unsere Erfolgsformel

Liebe Kolleginnen und Kollegen,

die Zukunft gehört den starken und unabhängigen Reiseverkäufern. Nur sie werden sich auf Dauer in unserem Geschäftsfeld behaupten können. Darum führt unser Weg zum Erfolg über eine starke und faire Partnerschaft, in der sich jeder engagiert und voller Leidenschaft dabei ist.

Als Technologieführer und mit unserer Vertriebspower geben wir Ihnen alle Mittel an die Hand, um jedem Kunden zu seiner Traumreise zu verhelfen.

Lernen Sie uns kennen und freuen Sie sich auf die Offenheit und Wärme eines inhabergeführten

Familienunternehmens. Unsere Schmetterlinge sind tagtäglich mit viel Herzblut dabei, die Touristik weiter nach vorne zu bringen. Als überzeugte Mittelständler entscheiden und agieren wir dabei schnell und unkompliziert: mit beiden Füßen immer fest auf dem Boden. Denn so kommen wir gemeinsam mit Mitarbeitern und Partnern am besten voran.

Wir freuen uns auf Sie!

Anya Müller-Eckert



Was ist Schmetterling?

Schmetterling ist ein Vertriebsunternehmen, das sich auf Dienstleistungen für Reisebüros spezialisiert hat. Wir sind ein mittelständisches Unternehmen in Deutschland. Seit über zehn Jahren wachsen wir stärker als der Wettbewerb.

Schmetterling unterstützt seine Partner auf allen Vertriebswegen – ob im stationären oder online Reisebürovertrieb. Schmetterling vertritt für seine Partner die Bereiche Einkauf, Vertrieb und Logistik. Wir sind eine feste, verlässliche Größe in der Touristik. Jede Menge Spitzenpositionen in jedem unserer Geschäftsfelder machen uns zu einem starken Partner.

Zu unserer Firmenfamilie zählen die größte unabhängige, mittelständische Touristik-Vertriebskooperation, das Fulfillment, die Technologiesparte mit dem ersten Fullservice Technikpaket speziell für Reisebüros sowie ein Versicherungsservice-Angebot und ein Veranstalter für Gruppen- und Jugendreisen.

Wir verstehen uns als Schrittmacher mit Herz und Verstand. Deshalb verlassen sich zahlreiche zufriedene Kunden seit vielen Jahren auf uns – ob Reisebüros, Endkunden, Wirtschaftsunternehmen, Destinationen oder Reiseveranstalter.



Unsere Geschäftsfelder



Schmetterling Vertriebskooperation

**Unabhängig – Mittelständisch –
Touristikkompetenz seit über 40 Jahren**

Wir sind die größte unabhängige, mittelständische Touristik-Vertriebskooperation mit mehr als 3.500 Reisebüros in Europa. Wir stehen Ihnen im Tagesgeschäft als starker, zuverlässiger Partner zur Seite.



Schmetterling Technologie

IT-Produkte für die gesamte Tourismusbranche

Wir als Technologie-Führer entwickeln unsere Produkte ständig weiter. Unsere technischen Lösungen und Softwareprodukte decken den kompletten Bedarf an touristischen Systemen ab. Mit über 6.500 Technikkunden zählen wir zu den führenden IT-Häusern in der Touristik.



Schmetterling Fulfillment

365 Tage im Jahr für Sie da

Profitieren Sie von unseren vielseitigen Dienstleistungen, die in ihrem Umfang einzigartig in Deutschland sind. In unserem Buchungscenter werden Ihre Kunden sieben Tage die Woche von ausgebildeten Touristikern bestens betreut.



Schmetterling Versicherungsmakler

Lösungen & Produkte von Reiseprofis für Reiseprofis

Wir verhelfen Ihnen schnell und unkompliziert zur richtigen Versicherung, Veranstalterabsicherung und Sicherungsscheinen. Mit unserer Rundum-Touristik-Police bieten wir Ihnen individuelle und passende Lösungen für Ihren Versicherungsschutz zum kleinen Preis an.



Schmetterling Veranstalter

**Schmetterling Gruppenreisen GmbH
mit der Marke 2,3 butterfly**

Wir sind spezialisiert auf Gruppenreisen aller Art: Geschlossene Gruppen, Ausschreibungen für Ihr Reisebüro oder Klassenfahrten. Jede Anfrage wird individuell auf Ihre Bedürfnisse zugeschnitten.

Unser starkes Sortiment

Bei Schmetterling können Sie aus einem vielseitigen Veranstaltersortiment auswählen, z. B.

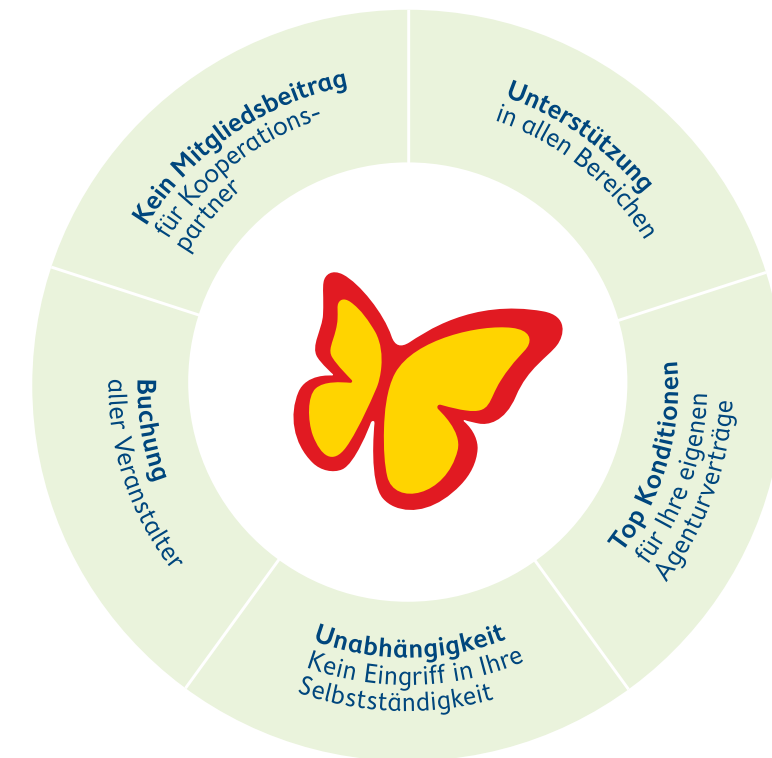
- Fluggesellschaften
- Hotels und Ferienhäuser
- Mietwagen
- Kreuzfahrten
- Rundreisen
- Versicherungen
- Shops und Tickets

Alle Veranstalter sind für Sie buchbar.



Auszug Veranstaltersortiment

Warum Sie bei uns richtig sind



Ihre Vorteile auf einen Blick – Leistungen, die Sie stärker machen!

- **Großes Angebot**
Alle deutschen und viele internationale Veranstalter sowie Nischenprodukte sind über uns buchbar.
- **Top Konditionen am Markt**
Bei über 80 Veranstaltern erhalten Sie erhöhte Grundprovisionen für Ihre eigenen Agenturen sowie Top-Incentives für unsere Kooperationspartner.
- **Stationäre Agentur zentral vergeben**
Wir beantragen bei bestimmten Veranstaltern direkt eine Agentur für Sie.
- **Technik-Vorsprung**
Als Technologie-Führer sind wir dem Wettbewerb immer einen Schritt voraus.
- **Schmetterling Marketing**
Zentral gesteuerte Marketingaktionen helfen Ihnen bei Ihrer Kundenbindung.
- **Kostenlose Kataloglieferung**
Für unsere Zubucher bieten wir einen zentralen Kataloging.
- **Miteinander**
Dialogtage, Jahrestagung, Info- und Seminarreisen: Genügend Gelegenheit sich besser kennenzulernen.
- **Schmetterling Akademie**
Wir machen Sie fit für das tägliche Reisebüro-Geschäft.
- **Risiko-Abdeckung**
Unser Versicherungsmakler verhilft Ihnen schnell und unkompliziert zum richtigen Versicherungsschutz.
- **Rechts- und Steuertipps**
Diese Tipps sind für alle Schmetterlinge inklusive!
- **Bestens informiert**
Schmetterling Reisebüro-Beirat, Foren, News, Facebook und Extranet garantieren: Sie wissen was läuft!
- **Schmetterling Travel Agent Cards**
Das Must-have für Expedienten: Sie bekommen Ihren Touristiker-Ausweis mit Zahlungsfunktion inklusive vieler Vorteile und Vergünstigungen.



**Unabhängig,
aber gemeinsam!**

Wir beflügeln Sie als Schmetterling Partner.

www.schmetterling.de · vertrieb@schmetterling.de · T +49 (0) 91 97.62 82 650



Unser gemeinsamer Auftritt in Europa

Schmetterling Reisebüro

Mehr Umsatz durch effektives Werben!

Ein starker Markenauftritt ist gerade in der heutigen Zeit besonders wichtig, damit Sie sich erfolgreich von Ihrer Konkurrenz abheben und bei Ihren Kunden einen echten Wiedererkennungswert erzeugen.

Wir verwirklichen Ihre Wünsche und setzen Ihre Bedürfnisse individuell um. Egal ob Schaufensterbeklebung, Geschäftsausstattung oder eine spezielle Werbeaktion – wir unterstützen Sie gerne. Sie bleiben natürlich weiterhin unabhängig und individuell. Mit uns haben Sie einen starken Partner an der Seite, der Sie mit viel Herzblut unterstützt.

Lassen Sie sich von uns inspirieren und entfalten Sie Ihre ganz eigenen Vorstellungen für Ihr Reisebüro. Entscheiden Sie selbst, inwieweit Sie mit uns gemeinsam nach außen hin auftreten möchten. Wie Sie die Marke und unser Marketing Know-how für sich einsetzen können, zeigen wir Ihnen anhand einiger Beispiele:

• Erstausrüstungspaket

Glänzen Sie mit einer tollen Geschäftsausstattung im individuellen Stil mit eigenem Logo. Sie erhalten Briefpapier, Visitenkarten und eine Schaufenster- oder Fahrzeugbeklebung im attraktiven Markendesign. Durch den weitreichenden Wiedererkennungswert im sehenswerten Markendesign, bleiben Sie in den Köpfen Ihrer Kunden.

• Fahrzeugbeklebung

Hinterlassen Sie Eindruck, egal wohin Sie fahren! Geben Sie Ihrem Fahrzeug ein individuelles Gesicht und tragen Sie auf mobilem Weg Ihre Marke nach außen.

• Schaufensterbeklebung

Den ersten Eindruck Ihres Büros bekommt ein potentieller Kunde durch Ihr Schaufenster.

• Verkaufsförderung für Ihr Reisebüro

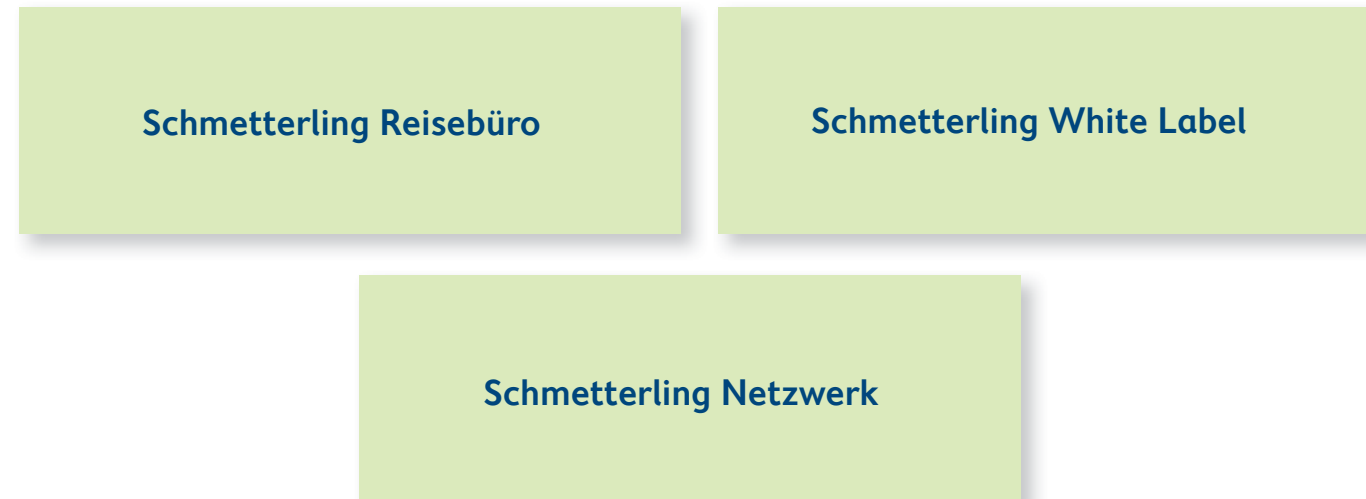
Wir unterstützen Sie mit vielfältigen Marketingaktivitäten. Als Mitglied können Sie selbst entscheiden, welche Aktionen für Sie in Frage kommen und welche nicht. Gewinnen Sie Neukunden, pflegen Sie die Bindung zu Stammkunden und stärken Sie Ihren Auftritt. Machen Sie auf sich aufmerksam! Seien es Flyer, Anzeigen, Plakate, Mailings, Postkarten oder andere Marketingmaßnahmen – alles ist möglich.

Profitieren Sie von

- ✓ Kundenbindung
- ✓ Neukundengewinnung
- ✓ Positiven Kundenreaktionen
- ✓ Verstärkter Nachfrage
- ✓ Größerer Aufmerksamkeit



Unsere Partnermodelle



1. Schmetterling Reisebüro (für Reisebüros)

Als Schmetterling Reisebüro profitieren Sie von einem umfangreichen Marketing, einem gemeinsamen Markenauftritt und einem hohen Wiedererkennungswert, ohne Ihre eigene Identität zu verlieren.

Neukunden gewinnen und Stammkunden weiterhin an Sie binden – Entdecken Sie, wie Sie gemeinsam mit uns als Schmetterling Reisebüro die Zukunft gestalten können.

Ihre Vorteile auf einen Blick

- Verwendung des gemeinsamen Auftritts „Schmetterling Reisebüro“ in Kombination mit Ihrem Logo bis hin zum Full-Branding
- Sie behalten Ihre Identität und Selbständigkeit als Reisebüro
- Keine Mindestumsatz-Verpflichtung
- Gesamtes Veranstaltersortiment zu Top-Konditionen buchbar
- Keine Veranstalterbindung
- Ihr Ansprechpartner bei allen Fragen rund um das Reisebüro
- Erhöhte Grundprovisionen und verbesserte Staffelp Provisionen bei über 60 Veranstaltern mit eigener Agentur
- On-Top-Incentives bei den Großveranstaltern (Voraussetzung: Ihr touristischer Umsatz liegt bei über € 500.000,- jährlich über eigene Agenturen in unserem Veranstaltersortiment)

Unsere Leistungen

- CRS-Freischaltung aller buchbaren Veranstalter im Rahmen unseres Fullservice-Technikpakets
- Komplette Reisebüro-Technik aus einer Hand
- Zugriff auf unser internationales Buchungszentrum für die telefonische Einbuchung
- Umfangreiche Service-Leistungen und Rahmenvereinbarungen der Kooperation

Kosten

pro Jahr € 310,-

Unsere Kontaktdaten:

T +49 (0) 91 97.62 82-650
vertrieb@schmetterling.de

2. Schmetterling White Label (für Reisebüros)

Als Schmetterling White Label erhalten Sie alle Leistungen wie ein „Schmetterling Reisebüro“, aber ohne Verwendung des gemeinsamen Markenauftritts. Dies ist interessant für starke, unabhängige, inhabergeführte Reisebüros, die erfolgreich mit eigenen Veranstalter-agenturen am Markt sind und einen touristischen Umsatz von über € 500.000,- jährlich über eigene Agenturen in unserem Veranstaltersortiment erwirtschaften.

*Für Reisebüros, deren Umsatz über eigene Agenturen in unserem Veranstaltersortiment noch unter € 500.000,- liegt und die zu best-möglichen Konditionen alle Veranstalter unterbuchen möchten und entsprechende Kataloge benötigen, berechnen wir einen jährlichen Partnerschaftsbeitrag in Höhe von € 310,-.

Kosten:

pro Jahr € 0,-*

Unsere Kontaktdaten:

T +49 (0) 91 97.62 82-650
vertrieb@schmetterling.de

3. Schmetterling Netzwerk (für Leistungsträger)

Sie sind ein touristischer Leistungsträger, zum Beispiel ein Unterkunftsanbieter, eine Destination oder ein Reiseveranstalter, gerne auch für Nischenprodukte?

Sie möchten einen neuen Vertriebskanal nutzen und Ihre Angebote auch im Reisebüro und auf touristischen Webseiten buchbar machen?

Sie wollen Ihre bestehenden Systeme nutzen, aber an einen neuen Vertriebsweg anschließen?

Wenn Sie mindestens eine dieser Fragen mit „Ja“ beantworten können, sind Sie beim Schmetterling Netzwerk genau richtig!

Das Schmetterling Netzwerk verbindet ein großes Portfolio von Leistungsträgern mit touristischen Verkaufskanälen, allen voran das stationäre Reisebüro. Mit der Datenbank Schmetterling Bombyx und einer Vielzahl bereits angebundener XML-Schnittstellen, wie Channelmanager, bieten wir Ihnen eine einzigartige Plattform, um Ihre vielfältigen Produkte anzubieten und zu vertreiben.

Unser Ziel ist es, unter dem Dach des Schmetterling Netzwerks alle Leistungen und Produkte der Touristikwelt buchbar zu machen.

All das bekommen Sie unter einem Kürzel und mit nur einem Ansprechpartner:

Schmetterling Netzwerk

Ihre Vorteile auf einen Blick

- Buchbarkeit Ihrer Angebote in über 3.500 Schmetterling Reisebüros sowie weiteren 3.000 Schmetterling Technologie Nutzern
- Onlinebuchbarkeit auf über 6.000 Webseiten
- Möglichkeit der Integration einer Buchungstrecke (IBE) mit Ihren eigenen Angeboten auf Ihrer Webseite
- Freie Gestaltung Ihrer Preise, Raten und Verfügbarkeiten – Sie behalten tagesaktuell die volle Flexibilität
- Komplette Buchungs- und Zahlungsabwicklung über Schmetterling
- Exklusive Beratungsleistungen zur Positionierung und Umsatzsteigerung
- Ihre persönliche Werbung und Kommunikation über alle Schmetterling Kanäle wie den Schmetterling News, das Schmetterling Forum für Reisebüros, Soziale Medien, Newsletter und vieles mehr
- Vorstellung und Steigerung des Bekanntheitsgrads Ihrer Produkte durch gezielte Expedienten-Angebote
- Unterstützung durch den Schmetterling Versicherungsmakler zu vergünstigten Konditionen

Unsere Kontaktdaten:

T +49 (0) 91 97.62 82-550
netzwerk@schmetterling.de

Unsere Event- und Veranstaltungshighlights

Ob Schmetterling Jahrestagung oder Branchenevents, mit uns können Sie jederzeit persönlich ins Gespräch kommen. Neben der Diskussion aktueller Themen stehen Ihre Anliegen und Wünsche dabei im Mittelpunkt. Auf unseren Seminar- und Inforeisen stellen

wir Ihnen ein neues Reiseziel vor oder Sie erhalten vertiefte Kenntnisse in ein schon bekanntes Land. Gewinnen Sie wichtige Ortskenntnisse und profitieren Sie von interessanten Erlebnissen.

Schmetterling Dialogtage

Wir gehen auf die Reise zu Ihnen. Die Schmetterling Dialogtage-Tour verläuft quer durch Deutschland. Jede Menge Neuigkeiten und ertragssteigernde Maßnahmen aus der Touristik-Vertriebskooperation, spannende Technologie-News und weiterentwickelte Systeme, aber auch viele nützliche und charmante

Zusatzprodukte und Informationen erwarten unsere Partner. Unterstützt werden diese Abende von unseren Sortiments-Partnern. Nehmen Sie sich einige Stunden Zeit und investieren Sie diese in die wichtigen Faktoren Weiterbildung und Netzwerke – die Schmetterling Dialogtage geben Ihnen dazu beste Gelegenheit.



Schmetterling Dialogtag, Köln



Schmetterling Dialogtag, Hamburg

Schmetterling Jahrestagung

Bei unserer Jahrestagung steht der persönliche Austausch an erster Stelle. Alle unsere Kooperationspartner und Veranstalter sind zu diesem Event

herzlich eingeladen. Jedes Jahr suchen wir dafür eine neue, exklusive Location. Wir würden uns freuen, Sie beim nächsten Mal dort begrüßen zu dürfen.



Schmetterling Jahrestagung, Kroatien



Schmetterling Jahrestagung, Türkei

Schmetterling Seminar- und Inforeisen

Mehrmals im Jahr bieten wir Ihnen die Gelegenheit an unterschiedlichen exklusiven Seminar- und Inforeisen teilzunehmen. Auf jeder dieser Reisen erstellen wir für Sie ein ausgewogenes Programm, das sowohl

Ortskenntnisse, Informationsgehalt und Nutzen für die tägliche Arbeit bietet.

Produkterlebnis pur!



Schmetterling Seminarreise mit TUI Cruises
Route: Gran Canaria – Lanzarote – Teneriffa – Agadir – Gran Canaria



NCL Premierenkreuzfahrt auf der Norwegian Getaway im Mittelmeer



Mit FOX-Tours nach Sri Lanka



Ameropa Azubi Inforeise Frankfurt

Schmetterling TOP-Partner-Treffen

Für unsere TOP-Partner organisieren wir spannende Reisen zu besonderen Orten. Dort werden neue Entwicklungen und Trends der Touristik Branche präsentiert. In einem internen Schmetterling-Dialog werden aktuelle Themen, Wünsche und Anregungen diskutiert.

Bei unserem vergangenen TOP-Partner-Treffen sorgten eine Powerbootfahrt und eine Jeep-Safari für viel Action. Fünf Hotelbesichtigungen, Stadtführungen und leckeres Essen ließen bei den Schmetterlingen keine Langeweile aufkommen.



Schmetterling TOP-Partner-Treffen, Malta

Offen.



Kontakt Interessiert? Gleich weitere Informationen anfordern!

Kontaktformular

Reisebüro- / Leistungsträgername	<input type="text"/>
Ansprechpartner	<input type="text"/>
Straße, Hausnummer	<input type="text"/>
PLZ, Ort	<input type="text"/>
E-Mail-Adresse	<input type="text"/>
Telefonnummer	<input type="text"/>

- ☐ Ich bin bereits in einer Kooperation. ☐ Nein ☐ Ja, welche: _____
- ☐ Ich beabsichtige ein Reisebüro zu eröffnen.
- ☐ Ich bin Veranstalter, Hotelier, touristischer Leistungsträger usw.

Ich wünsche Informationen zu folgenden Themen:

- ☐ Schmetterling Reisebüro
☐ Schmetterling White Label
☐ Schmetterling Netzwerk
☐ Sonstiges: _____

Fragen/Anmerkungen

Senden Sie das Formular bitte per E-Mail an vertrieb@schmetterling.de
oder per Fax an **+49 (0) 91 97.62 82 519**.

Ihr Ansprechpartner in der Zentrale:

Schmetterling Vertriebskooperation
Geschwand 131
91286 Obertrubach-Geschwand
Deutschland

T +49(0) 91 97.62 82 650
F +49(0) 91 97.62 82 519
vertrieb@schmetterling.de
www.schmetterling.de



